

RAMFAN

Fire & Rescue



High Performance PPV

akkulufter.de

> Fire & Rescue



18V Klasse I
18V
700W



40V G2+ Klasse II
40V
700W



40V G3 Klasse III
40V
1400W



400V Klasse IV
400Vdc
2400W



EFi120xx 



UB20 18V

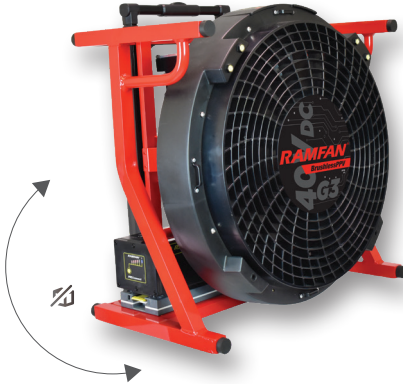


BrushlessPPV™



Das speziell entwickelte Laufrad mit dem bürstenlose DC-Motor bieten ein einzigartig hohes Leistungsgewicht von bis zu 2,4 kW bei einem Gewicht von nur 25 kg. Dauerlauffähig und wartungsfrei

Überrollschutzsystem



SICHERHEITSMERKMAL:

Das Überrollschutzsystem (ROPS) verwendet digitale Beschleunigungsmesser, die in die Lüftersteuerung integriert sind, um den Lüfter bei einem Umkippen automatisch abzuschalten. So werden potenziell gefährliche Situationen bestmöglich vermieden.

MAX-Modus

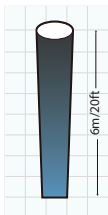


3 Betriebsmodi

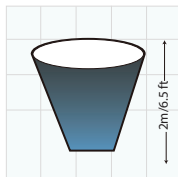
Ein Knopfdruck genügt für einen einfachen Übergang zu 100 % Leistung. Drehknopf zum Einstellen einer reduzierten Leistung, für Ihre Anwendung. Langes Drücken beider Knöpfe, um die Akkus auf 30 % Spannung zu entladen und so die Nutzungsdauer bei längerer Lagerung zu maximieren.

Powerstream

PowerStream®



TurboForce™



RAMFAN PowerStream

Luftbündelung:

Das fortschrittliche Design wandelt den Luftstrom in einen geraden, fokussierten Strahl um, um größere Abstände zu ermöglichen, den nutzbaren Luftstrom zu maximieren und höchstmöglichen Druck aufzubauen.

VERFÜGBAR AM
Alle BrushlessPPV™-Lüfter

› Akku Ökosystem

› Aufladen im Gerät (Standard)



Alle 40-V-Lüfter verfügen über eine integrierte Ladefunktion. Schließen Sie den Ventilator einfach an eine Steckdose an. Im Stand-by-Zustand werden beide Akkus parallel geladen.

› Dual-Schnellladegerät (Update 2026)



Das neue Schnellladegerät bietet:
4 A Ladestrom pro Akku
Erhältlich für 230 V und 12/24 V.
Gleichzeitiges Laden von leer bis voll in nur:
≈90 Minuten (abhängig von der Akkugröße)

› MagCode Schnellladegerät (exklusiv für G3)

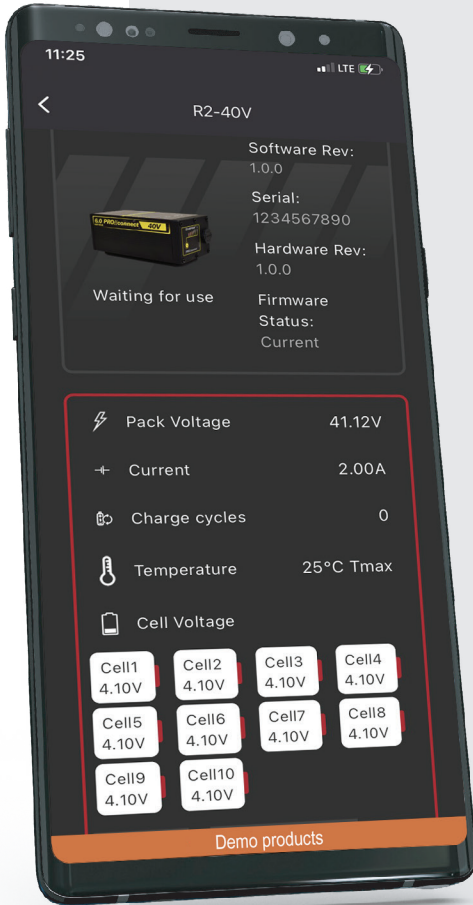


Das neue **MagCode-Schnellladegerät** wird an das 12/24V Bordnetz im Fahrzeug angeschlossen.

Dies ermöglicht:

- Komfortable Entnahme des Lüfters
- Ladezeit von ca. **2 Stunden für 40-V-/10-Ah-Akkus**
- ständige Einsatzbereitschaft in stark frequentierten Wachen

> PRO//connect



PRO//connect App



PRO//connect BLUETOOTH-DIAGNOSE: Analysieren Sie die Batterieleistung, verfolgen Sie Ladezyklen, den Ladezustand (SoC), die Zellspannung und -temperatur sowie die Stromstärke in Echtzeit und nutzen Sie intelligente Betriebsmodi für die jährliche Wartung, das Recycling und mehr. Over-the-Air-Updates (OTA) sind möglich, um die Leistung des Batteriemanagementsystems (BMS) im Laufe der Zeit zu verbessern.

› BrushlessPPV Akkulüfter

18V

Klasse I - 18V Taktisch

700W

Hochleistungs-Akkulüfter,
kompatibel mit 18V-Akkus
von Milwaukee, DeWalt
oder Bosch.



Der RAMFAN 18V Brushless PPV-Lüfter verfügt über den fortschrittlichen Intel-lisense S1 Motorcontroller, der Energie aus zwei Standard-18V-Werkzeugakkus bezieht und diese in Reihe schaltet, um den 36V-Brushless Motor anzutreiben. Dadurch wird eine höhere und Leistung durch geringere Stromaufnahme ermöglicht, und eine Überlastung der Niederspannungsakkus zu vermeiden.

NEU!
UB20-18V



* Kompatibel mit Milwaukee-Akkus. Weitere Informationen finden Sie auf Seite 13.

RAMFAN®



18V



Art.Nr.:	EL5518D EL5518M EL5518B	Dewalt Milwaukee Bosch	RAMFAN 18V
-----------------	--	---	-------------------

Motor

1 hp / 700W BrushlessPPV™

Laufzeit bei Vollelast

DC: 40 Minuten (12Ah)
AC: unbegrenzt

Batteriekompatibilität

EL5518M, kompatibel mit 18V Milwaukee Batterieion
EL5518D, kompatibel mit 18V DeWALT FLEXVOLT Batterien
EL5518B, kompatibel mit 18V BOSCH Batterien

Gewicht

25 kg

Abmessungen (H x B x T)

53 x 56 x 41 cm
53 x 56 x 30 cm (ohne Wheel-Kit)

Nenndurchmesser

18" / 46 cm

Controller-Plattform

Intellisense S1 von RAMFAN

AMCA-zertifizierter Luftstrom

17,588 m³/h

40V G2+

Klasse II - 40V Professional

Fernsteuerung über PRO/connect
Verbesserte Benutzeroberfläche: Jetzt mit LCD-Display



› BrushlessPPV-Akkulüfter

Art.Nr.: EL5500-2PK

RAMFAN 40V G2+

Motor

1 hp / 700W BrushlessPPV™

Laufzeit bei voller Geschwindigkeit

DC: 45 min - 40V / 6Ah (Art.Nr. # R2-40V)
70 min - 40V / 10Ah (Art.Nr.# M5-40V)
AC: Unbegrenzt

Batteriekompatibilität

RAMFAN 40V

Gewicht

25 kg

Abmessungen (H x B x T)

56 x 53 x 41 cm
56 x 53 x 30 cm (ohne Wheel-Kit)

Nenndurchmesser

18" / 46 cm

Controller-Plattform

Intellisense E3 by RAMFAN

AMCA-zertifizierter Luftstrom

17,500 m³/hr [AMCA 240-21 ausstehend]



Hochleistungs-Akkulüfter mit 1 PS, kompatibel mit 40V RAMFAN PRO//connect Akkus mit Bluetooth-Diagnose verbinden

40V-6Ah



RAMFAN®



40V G3

**Klasse III - 40V
Hochleistung**

> BrushlessPPV-Akkulüfter

Art.Nr.: EL5900-2PK EL5900-E-2PK
EL5925-2PK EL5925-E-2PK

Kompact
Geländegängig

Motor	2 hp / 1400W BrushlessPPV™
Laufzeit bei voller Geschwindigkeit	DC: 45 minuten - 40V/10Ah (Art.Nr.# M5-40V) AC: Unbegrenzt
Batteriekompatibilität	RAMFAN 40V (2 gleichzeitig)
Gewicht	26 kg (kompact) 29 kg (geländegängig)
Abmessungen (H x B x T)	56 x 53 x 41 cm (kompact) 56 x 53 x 30 cm (ohne Wheel-Kit) 56 x 53 x 53 cm (geländegängig)
Nenndurchmesser	18" / 46 cm
Controller-Plattform	Intellisense E5 von RAMFAN
AMCA-zertifizierter Luftstrom	20,000 m³/hr (AMCA 240-22 ausstehend)

40V-10Ah



Der 40V / 10Ah Akku bietet eine zuverlässige Stromversorgungslösung mit hoher Energiedichte für tragbare Industrie- und Feuerwehrgeräte mit Bluetooth-Diagnosefunktion.

Die Batterieelektronik umfasst integrierte Schutz-, Überwachungs-, Leistungssteuerungs- und Batterieaufbereitungsfunktionen sowie den neuen Vorheizmodus, der bei niedrigen Temperaturen aktiviert wird.

*Eine neue Generation von Hochleistungs-
lüftern, die alle bisherigen
Maßstäbe sprengen.*

400V_{dc}

› **BrushlessPPV-Lüfter**



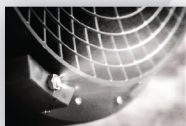
**Klasse IV - 230V
Elektrische Geräte**

**40 % leichter als
die Konkurrenz.**

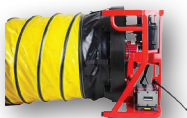
2,4 kW SUPER Hochleistungs-Elek-
trolüfter bei nur 25 kg! Die neue
Geheimwaffe der Feuerwehr.

Zubehör

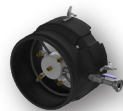
**Integrierte
Sprühdüsen**



**Standard-Lutze mit
Aufbewahrungstaschen**



**Hochleistungs-
Schaumadapter**



* Verfügbar für alle BrushlessPPV™-Lüfter

RAMFAN®

400V_{dc}



Art.Nr.: **EK90500CE Compact Edition** **RAMFAN 400V**
EL90600CE All-Terrain Edition

Motor 3 hp / 2400W (230V) BrushlessPPV™

Laufzeit bei voller Geschwindigkeit AC: Unbegrenzt

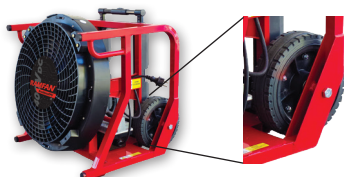
Gewicht 25 kg (Compact)
28 kg (All-Terrain)

Abmessungen (H x B x T) 55 x 53 x 30 cm (Compact)
55 x 53 x 53 cm (All-Terrain)

Nenndurchmesser 18" / 46 cm

Controller-Plattform Intellisense P1 by RAMFAN

AMCA-zertifizierter Luftstrom 23,786 m³/h



Erhältlich als All-Terrain Edition!
Art.Nr. EK90600CE

RAMFAN®



UB20-18V

Jetzt mit der Milwaukee®-Akkuplattform für echte kabellose Freiheit!

› Be- und Entlüftungsgerät

Art.Nr.: ED5002	UB20 18VDC
Motor	0.27 HP / 200 W
Laufzeit	High-Modus: 60 minuten Low-Modus: 120 minuten
Batteriekompatibilität	Milwaukee M18 (18VDC / 12Ah)
Gewicht	8 kg
Abmessungen (H x B x T)	36 x 31 x 33 cm
Lärm	68 dBA @ 3' (1m) - Low-Modus 74 dBA @ 3' (1m) - High-Modus
Bluetooth-Kompatibilität	Ja

▨ Ausgelegt für eine Laufzeit von ca. 60 Minuten im HIGH-Modus und bis zu 2 Stunden im LOW-Modus mit einem 18V/12Ah-Akkupack.

Der UB20 wurde mit Blick auf Sicherheit und Langlebigkeit entwickelt und integriert umfassende Schutzfunktionen unabhängig vom BMS-Status der Batterie, einschließlich Unterspannungsabschaltung.

EFi120xx

Vollständig ATEX-zertifizierter Ventilator.



II 2 G Ex db eb IIB T6 Gb

II 2 G Ex h IIB T6 Gb

0539 Demko 09 ATEX 0926969X

IECEx UL 13.0062X

UL23UKEX2861X



> Be- und Entlüftungsgerät

Art.Nr.: EA8120XX	EFi120xx
Motor	1.2 HP / 900 kW
Elektrisch	240V, 1Ø, 50Hz
Strom (Start/Betrieb)	27A / 5A
Kabel	14AWG/2.5mm ² 7.6 m
Steckertyp	A.T.X. 240V
Betriebstemperatur	-20°C to +40°C
Gewicht	25 kg
Abmessungen (H x B x T)	48 x 46 x 41 cm



Lutten:

ECKO Flex Antistatik-Schlauch mit Tragetasche

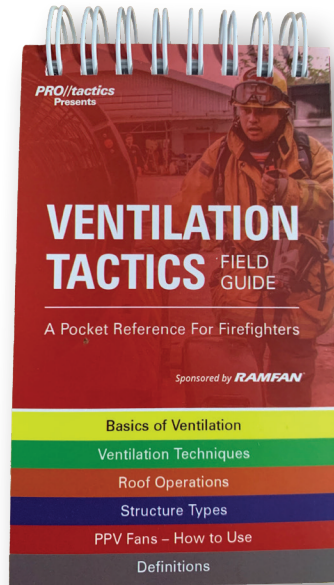
FDT-1615CBR

Ø40cm, Länge 4,6 m

FDT-1625CBR

Ø40cm, Länge 7,6 m

Training



Feldführer

Dieser Leitfaden beschreibt empfohlene, nicht zwingende Vorgehensweisen für Situationen, in denen der Feuerwehrmann auf spezifische Gefahren im Zusammenhang mit der Belüftung reagiert. Er stellt verschiedene Werkzeuge und Anwendungen vor und enthält praktische Beispiele und Abbildungen.

Power-Tour

Schöpfen Sie das volle Potenzial Ihrer Notfalleinsätze aus, indem Sie sich über die neuesten Fortschritte bei Energietechnologien und Batterielösungen für die Feuerwehr informieren. Entdecken Sie innovative Lösungen, die die Effizienz und Zuverlässigkeit Ihrer Geräte verbessern, erfahren Sie mehr über aktuelle Trends in der Batterietechnologie, die Ihre Reaktionsfähigkeit steigern, und lernen Sie wichtige Sicherheits- und Wartungspraktiken kennen, um Ihre Ausrüstung in optimalem Zustand zu halten.



USA

2746 Via Orange Way
Spring Valley, CA
91978 USA

EUROPE

68, Avenue de la
Liberte
1931 Luxembourg

© 2026 RAMFAN

General Inquiries:

theteam@ramfan.com

Support:

support@ramfan.com